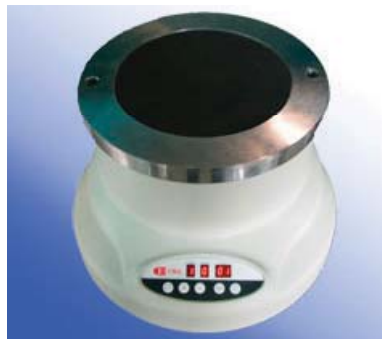




Setacciatore  
Filtra



 **Filtra**

## Setacciatore automatico Filtra FTL 150-200

I setacciatori o vagliatori elettromagnetici Filtra sono usati per la separazione e la misurazione di campioni.

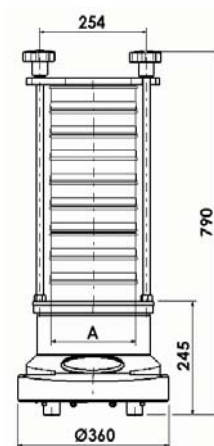
Chassis di resina poliuretanicca con controllo elettronico e digitale di intermittenza, tempo e ampiezza delle vibrazioni.

Tipo di oscillazione: tridimensionale.

Già completo di aste di fissaggio con fermi regolabili e un coperchio trasparente di metacrilato.

**FTL-200:** può contenere fino a 8 setacci Ø200/203 altezza 50mm(+ fondo di raccolta) o 16 setacci Ø200/203 altezza 25mm (+ fondo di raccolta).

**FTL-150:** può contenere fino a 8 setacci Ø100/150 altezza 50mm(+ fondo di raccolta) o 16 setacci Ø100/150 altezza 25mm (+ fondo di raccolta).



### • DI SERIE:

- Setacciatore automatico elettromagnetico
- Tre display digitali per tempo, intervallo di setacciatura, ampiezza vibrazioni
- Cavo di alimentazione
- Aste di bloccaggio in acciaio con fermi
- Coperchio trasparente
- Manuale di istruzione
- CE declaration of conformity.

### OPZIONI:

- Elementi di bloccaggio veloce
- Coperchio per setacciatura bagnata
- Fondo di raccolta con uscita per setacciatura bagnata
- Tubo di gomma in vari diametri per setacciatura bagnata